

# Mieux connaître l'offre agricole du territoire

Avec le diagnostic agricole (de la Chambre d'agriculture 17) et l'Outil Parcel (créé par la Fédération Terre de Liens, la Fédération Nationale de l'Agriculture Biologique et Le Basic)

## Panorama local

93 330 hectares de terres agricoles, soit 70% de la superficie totale du territoire.

Dont : 6% des terres en Agriculture Biologique, et 13% des terres contractualisées en mesures environnementales (MAEC).

Environ 930 exploitations agricoles (la moitié des exploitants partiront à la retraite d'ici 2030).

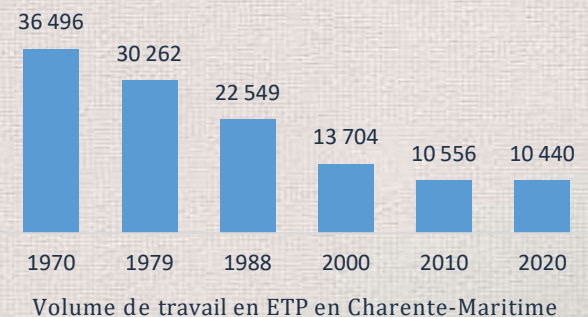
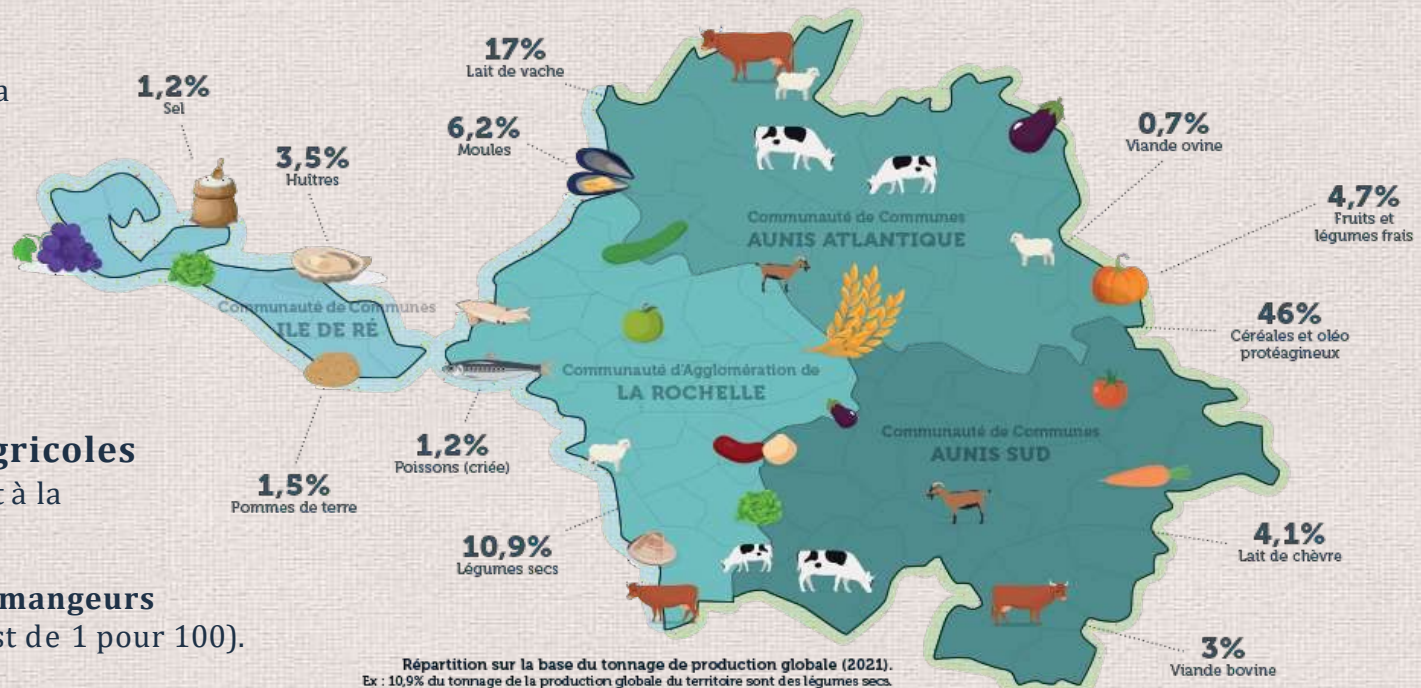
1 exploitation agricole pour 270 mangeurs (à l'échelle nationale, le rapport est de 1 pour 100).

21% des émissions de gaz à effet de serre sont liées à l'alimentation (transformation, transport, commercialisation), et **seulement 2 % lié à l'agriculture.** (Source : Agence Régionale de l'Energie et du Climat)

18% des exploitations agricoles investies dans les circuits courts.

Et côté main d'œuvre agricole en Charente Maritime ?  
1,8 Equivalent Temps Plein (ETP) par exploitation en 17.

## Les principales productions



## Des modèles agricoles identitaires

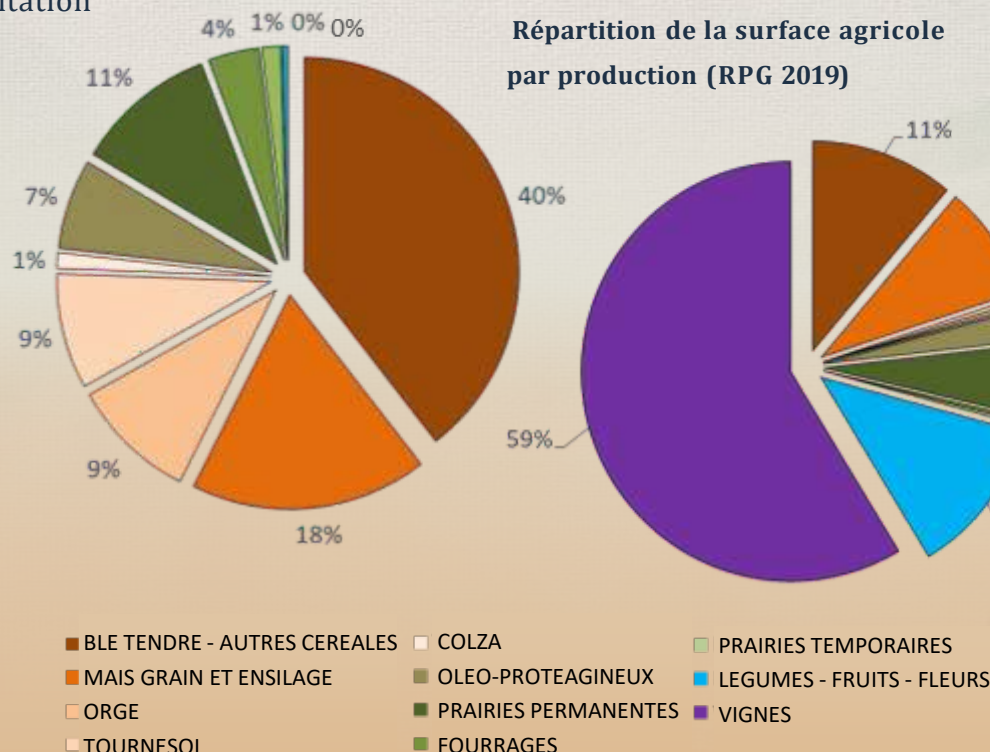
### Sur l'agglomération rochelaise et l'Aunis

110 ha en moyenne par exploitation pour 63 ha en France

Les surfaces fourragères représentent 15% des terres et sont aux 2/3 constituées de prairies naturelles, signe que l'élevage s'est maintenu préférentiellement dans les zones trop difficiles à cultiver et protégées.

Plus de 80 % des terres sont cultivées en **céréales** et **oléo-protéagineux** (dont légumes secs)

Moins d'un 1% de surfaces en **légumes et fruits.**



### Sur l'Ile de Ré

Entre 8 et 10 ha en moyenne par exploitation

Plus de la moitié de **vignes**

Près d'1/4 de **céréales** et **oléo-protéagineux** cultivés en rotation avec les **pommes de terre.**

10% de surfaces fourragères essentiellement en **prairies naturelles.**

12% de **fruits et légumes, dont 3% de pommes de terre.**



# Mieux connaître l'offre agricole du territoire

## Et si on consommait 100% local ?

Il est important de souligner que l'objectif du Projet Alimentaire de Territoire n'est pas de relocaliser intégralement notre alimentation. L'intérêt de cette modélisation est de faciliter l'identification de pistes de travail pour une reterritorialisation partielle de notre alimentation.

### Un potentiel nourricier de 137%, ce qui signifie que :

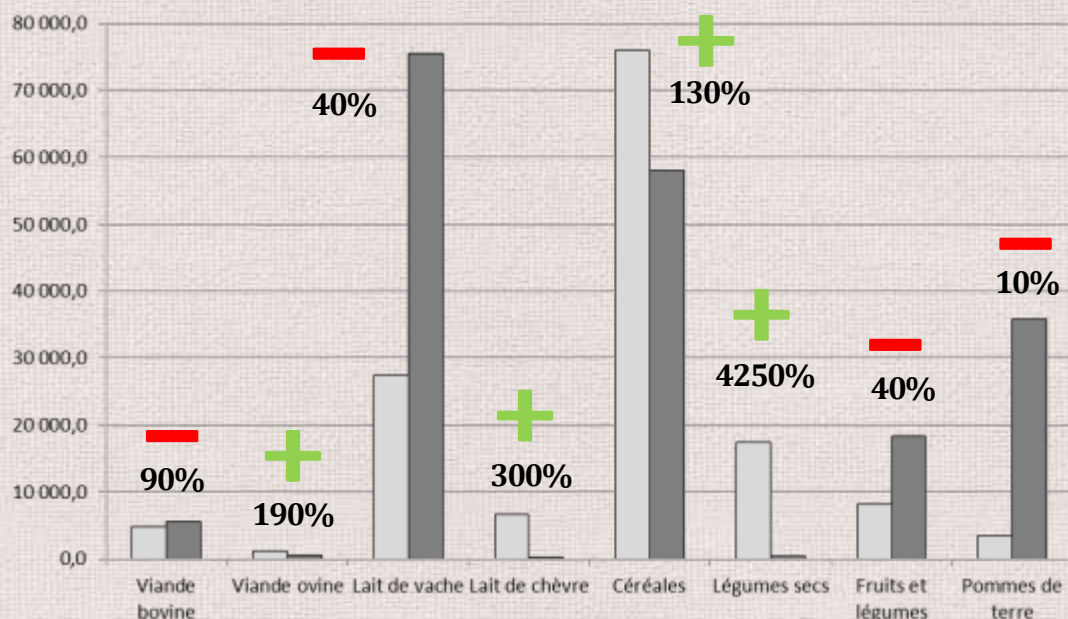
- Nous aurions besoin de 69 000ha environ pour nourrir localement les 250 000 habitants,
- Il resterait 24 330 ha environ pour approvisionner d'autres territoires.

### Mais il existe de grandes disparités entre productions :

#### Rapport production/consommation par type de production si 100% relocalisation de l'alimentation

Tonnes produites en 2019

Tonnes nécessaires pour nourrir annuellement 250 000 habitants



Ces projections ont été effectuées à régime alimentaire constants et mode de production constants, c'est à dire équivalent à ceux d'aujourd'hui.

Aussi, dans cette représentation ne sont pas comptabilisées les productions importées, il s'agit uniquement de la production agricole du territoire.

#### Nous ne couvrons que :

- 10% de nos besoins en pommes de terre,
- 40% de nos besoins en fruits, légumes et lait de vache,
- 90% de nos besoins en viande bovine.

#### Mais nous produisons de façon importante :

- des légumes secs (43 fois plus que nous en consommons avec notre régime alimentaire actuel ...),
- du lait de chèvre (3 fois plus),
- de la viande ovine (2 fois plus),
- des céréales (1,3 fois plus).

Il est important de noter qu'au sein des principales filières existent de fortes disparités entre produits. Par exemple, nous produisons plus que nous ne consommons du beurre, du lait UHT ou encore des bovins mâles et quartiers avant, alors que nous manquons de fromages, de bovins femelles et arrières de carcasses.

Pour plus d'informations, aller consulter les sites suivants :



**Viz de Agreste**

<https://vizagreste.agriculture.gouv.fr/>



**Outil Parcel**

<https://parcel-app.org/>



**Chambre d'agriculture 17**

Emilie Toque - Animatrice

[emilie.toque@charente-maritime.chambagri.fr](mailto:emilie.toque@charente-maritime.chambagri.fr)

06 36 41 84 53



**Basic**

Bureau d'Analyse Sociétale d'Intérêt Collectif

Hugo Segré - Animateur

[hugo@lebasic.com](mailto:hugo@lebasic.com)

06 48 73 36 20



**Terres de liens**

Ivette Madrid - Animatrice 17

[adressesmail@adressesmail.fr](mailto:adressesmail@adressesmail.fr)

05 45 67 79 46